

Kettenende für Becherwerke  
geprüft, halblanggliedrig  
A lehrenhaltig für verzahnte Rollen und Greiferscheiben  
B nicht lehrenhaltig

Lengths of chain for bucket elevators

Tested, Semilong-linked

A Calibrated for toothed rollers and grip disks

B Not calibrated

Bezeichnung eines Kettenendes, nicht lehrenhaltig (B), Nenndicke  $d = 13$  mm mit 9 Gliedern <sup>4)</sup> Kettenende B 13 x 9 DIN 764-ST 35.2  
Designation of a length of chain, not calibrated (B), nominal thickness  $d = 13$  mm, with 9 links <sup>4)</sup> Length of chain B 13 x 9 DIN 764-St 35.2

Bezeichnung eines Kettenendes, lehrenhaltig (A), Nenndicke  $d = 26$  mm mit 7 Gliedern <sup>4)</sup> Kettenende A 26 x 7 DIN 764-ST 35.2E, Härtetiefe 1 mm  
Designation of a length of chain, calibrated (A), nominal thickness  $d = 26$  mm, with 7 links <sup>4)</sup> Length of chain A 26 x 7 DIN 764-St 35.2 E, hardening depth 1 mm

Maße in mm / Dimensions in mm

Nenndicke Nominal thickness  $d^{2)}$	Teilung / Pitch		$b$	nur für die Endglieder $b_1$ Kleinmaß Only for the last links $b_1$ Min.	Anzahl der Glieder <sup>3)</sup> je Kettenende No. of links <sup>3)</sup> per length of chain	innere Länge der Kettenenden Inside length of the lengths of chain	Zulässige Abweichung für Maß $l$ bei Ausführung A <sup>5)</sup> Permissible deviation for dimension $l$ for Version A <sup>5)</sup>	Mindest- bruchkraft Minimum breaking force  N	Gewicht je Kettenende (7,85 kg/dm <sup>3</sup> ) Weight per length of chain (7.85 kg/dm <sup>3</sup> ) kg =	Zugehöriger Kettenbügel nach DIN 745 für Rollen Associated chain bracket to DIN 745 for rollers	
	$t$	Zulässige Abweichung bei Ausführung A <sup>1) 2)</sup> Permissible deviation for Version A <sup>1) 2)</sup>								glatt Smooth	verzahnt Toothed

Kettenenden für Becherwerke / Lengths of chain for bucket elevators

10	35	± 1,0	34	14	9	315	+ 3,5 - 1,2	40 000	0,660	45	-
13	45	± 1,0	44	18	9	405	+ 3,5 - 1,2	64 000	1,50	45	45
13	45	± 1,0	44	18	9	405	+ 3,5 - 1,2	64 000	1,50	56	-
16	56	± 1,5	54	22	9	504	-	100 000	2,70	56	56
16	56	± 1,5	54	22	9	504	-	100 000	2,70	63	-
18	63	± 1,5	60	24	9	567	-	126 000	3,80	63	63
18	63	± 1,5	60	24	9	567	-	126 000	3,80	70	-
20	70	± 2,0	67	27	7	490	+ 4,5 - 2,0	160 000	4,20	70	70
20	70	± 2,0	67	27	7	490	+ 4,5 - 2,0	160 000	4,20	80	-
23	80	± 2,0	77	31	7	560	-	200 000	6,20	80	80
23	80	± 2,0	77	31	7	560	-	200 000	6,20	91	-
26	91	± 2,0	87	35	7	637	-	252 000	9,00	91	91
26	91	± 2,0	87	35	7	637	-	252 000	9,00	105	-
30	105	± 2,5	101	41	7	735	+ 6,0 - 2,5	340 000	14,5	105	105
30	105	± 2,5	101	41	7	735	+ 6,0 - 2,5	340 000	14,5	126	-
36	126	± 3,0	122	50	7	882	+ 6,0 - 2,5	500 000	24,0	126	126
36	126	± 3,0	122	50	7	882	+ 6,0 - 2,5	500 000	24,0	147	-
42	147	± 3,5	142	58	7	1029	+ 6,0 - 2,5	680 000	38,0	147	147

<sup>1)</sup> Bei Ausführung B angenähert.

<sup>2)</sup> Ausführung bei Bestellung angeben: naturschwarz (handelsüblich), blank (bei Nenndicken über 16 mm möglichst vermeiden), rostgeschützt, z. B. verzinkt.

<sup>3)</sup> Die angegebenen Nutzlasten sind nur bei Kettengeschwindigkeiten bis zu 1 m/s zulässig.

<sup>4)</sup> Die Zahl der Glieder muss auch bei längeren und kürzeren Ketten stets ungerade sein.

<sup>5)</sup> Härtetiefe bei Bestellung angeben.

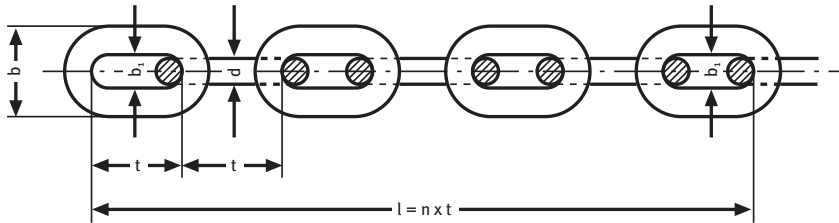
<sup>1)</sup> Approximate for Version B.

<sup>2)</sup> Finish (indicate when ordering): Natural black (commercial standard) Bright (avoid if possible for nominal thicknesses above 16 mm) Rust-protected, e.g. galvanized.

<sup>3)</sup> The useful loads indicated are only permissible at chain speeds up to 1 m/s.

<sup>4)</sup> The number of links must always be odd, also for longer or shorter lengths of chain.

<sup>5)</sup> Indicate the hardening depth when ordering.



Kettenende für Becherwerke  
geprüft, halblanggliedrig  
A lehrenhaltig für verzahnte Rollen und  
Greiferscheiben  
B nicht lehrenhaltig

Lengths of chain for bucket elevators

Tested, Semilong-linked

A Calibrated for toothed rollers and grip disks

B Not calibrated

Bezeichnung von ... m<sup>2</sup> Rundstahlkette, lehrenhaltig (A), Nenndicke d = 18 mm in Normalgüte aus St 35.2 ... m<sup>2</sup> Kette A 18 DIN 764-St 35.2  
Designation of ... m<sup>2</sup> round steel chain, calibrated (A), nominal thickness d = 18 mm, standard quality, St 35.2 ... m<sup>2</sup> chain A 18 DIN 764-St 35.2

Bezeichnung von ... m<sup>2</sup> Rundstahlkette, nicht lehrenhaltig (B), Nenndicke d = 33 mm, vergütet aus St 35.2 H ... m<sup>2</sup> Kette B 33 DIN 764-St 35.2 H  
Designation of ... m<sup>2</sup> round steel chain, not calibrated (B), nominal thickness d = 33 mm, quenched and tempered, St 35.2 H ... m<sup>2</sup> chain B 33 DIN 764-St 35.2 H

Maße in mm / Dimensions in mm

Nenndicke Nominal thickness  d <sup>2)</sup>	Teilung / Pitch		Zulässige Abweichung für Maß l bei Ausführung A <sup>5)</sup>  Permissible deviation for dimension l for Version A <sup>5)</sup>	b	Normalgüte / Standard quality			Vergütet / Quenched and tempered			Gewicht (7,85 kg/dm <sup>3</sup> ) Weight (7,85 kg/dm <sup>3</sup> ) kg
	t	Zulässige Abweichung bei Ausführung A <sup>1) 3)</sup> Permissible deviation for Version A <sup>2) 3)</sup>			Tragkraft Loading-bearing capacity <sup>4)</sup>	Prüfkraft Test force	Mindest- bruchkraft Minimum breaking force	Tragkraft Loading-bearing capacity <sup>4)</sup>	Prüfkraft Test force	Mindest- bruchkraft Minimum breaking force	
				=	N	N	N	N	N	N	=

Rundstahlkette / Round steel chains

10	35	± 1,0	+ 2,5 - 1,0	34	10 000	20 000	40 000	12 500	25 000	50 000	2,05
13	45	± 1,0	+ 2,5 - 1,0	44	16 000	32 000	64 000	21 200	42 400	84 800	3,45
16	56	± 1,5	+ 4,0 - 1,5	54	25 000	50 000	100 000	31 500	63 000	126 000	5,20
16	56	± 1,5	+ 4,0 - 1,5	54	25 000	50 000	100 000	31 500	63 000	126 000	5,20
18	63	± 1,5	+ 5,5 - 2,0	60	31 500	63 000	126 000	40 000	80 000	160 000	6,50
20	70	± 2,0	+ 5,5 - 2,0	67	40 000	80 000	160 000	50 000	100 000	200 000	8,20
23	80	± 2,0	+ 6,5 - 2,0	77	50 000	100 000	200 000	67 000	134 000	268 000	10,8
26	91	± 2,0	+ 6,5 - 2,0	87	63 000	126 000	252 000	85 000	170 000	340 000	14,0
28	98	± 2,5	+ 6,5 - 2,0	94	75 000	150 000	300 000	100 000	200 000	400 000	16,5
30	105	± 2,5	+ 9,0 - 4,0	101	85 000	170 000	340 000	112 000	224 000	448 000	19,0
33	115	± 3,0	+ 9,0 - 4,0	112	100 000	200 000	400 000	132 000	264 000	528 000	22,3
36	126	± 3,0	+ 9,0 - 4,0	122	125 000	250 000	500 000	150 000	300 000	600 000	26,5
39	136	± 3,5	+ 9,0 - 4,0	132	140 000	280 000	560 000	180 000	360 000	720 000	31,0
42	147	± 3,5	+ 9,0 - 4,0	142	170 000	340 000	680 000	200 000	400 000	800 000	36,0

<sup>1)</sup> Bei Ausführung B angenähert.

<sup>2)</sup> Länge bei Bestellung angeben.

<sup>3)</sup> Ausführung bei Bestellung angeben: naturschwarz (handelsüblich), blank (bei Nenndicken über 16 mm möglichst vermeiden), rostgeschützt, z. B. verzinkt.

<sup>4)</sup> Einwandfreies Zusammenarbeiten von Kette und Kettenrad wird gewährleistet, wenn dem Kettenhersteller Kettenrad oder -nuss zur Verfügung gestellt wird.

<sup>5)</sup> Die angegebenen Nutzlasten sind nur bei Kettengeschwindigkeiten bis zu 1 m/s zulässig.

<sup>1)</sup> Approximate for Version B.

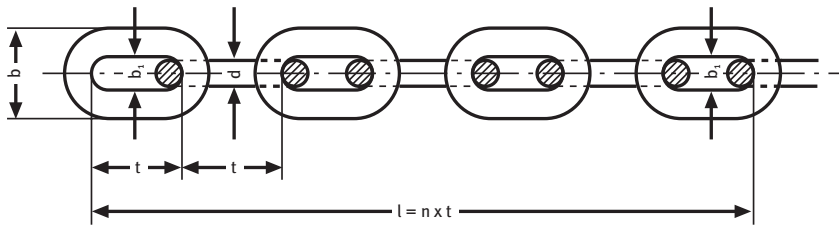
<sup>2)</sup> Indicate length when ordering.

<sup>3)</sup> Finish (indicate when ordering): Natural black (commercial standard) Bright (avoid if possible for nominal thicknesses above 16 mm) Rust-proofed, e.g. galvanized.

<sup>4)</sup> Perfect interaction between chain and chain wheel is guaranteed if the chain manufacturer is provided with the chain wheel or sprocket.

<sup>5)</sup> The useful loads indicated are only permissible at chain speeds up to 1 m/s.





für allgemeine Zwecke und Hebezeuge  
geprüft, kurzgliederig  
A lehrenhaltig für verzahnte Rollen und  
Greiferscheiben  
B nicht lehrenhaltig

For general purposes and hoisting gear  
Tested, Short-linked  
A Calibrated for toothed rollers and grip  
disks  
B Not calibrated

Bezeichnung eines Kettenendes, nicht lehrenhaltig (B), Nenndicke  $d = 16$  mm mit 11 Gliedern <sup>5)</sup>  
Kettenende B 16 x 11 DIN 766 St 35.13 K  
Designation of a length of chain, not calibrated (B), nominal thickness  $d = 16$  mm, with 11 links <sup>5)</sup>  
Length of chain B 16 x 11 DIN 766 St 35.13 K

Bezeichnung eines Kettenendes, lehrenhaltig (A), Nenndicke  $d = 30$  mm mit 7 Gliedern <sup>5)</sup>  
Kettenende A 30 x 7 DIN 766 St 35.13 K E  
Designation of a length of chain, calibrated (A), nominal thickness  $d = 30$  mm, with 7 links <sup>5)</sup>  
Length of chain A 30 x 7 DIN 766 St 35.13 K E

Maße in mm / Dimensions in mm

Nenndicke Nominal thickness  <b>d</b>	Teilung / Pitch		<b>b</b>	Nur für die Endglieder $b_1$ , Kleinmaß Only for the last links $b_1$ , Min.	Anzahl der Glieder <sup>3)</sup> je Kettenende No. <sup>3)</sup> of links per length of chain  <b>n</b>	Innere Länge der Kettenenden Inside length of the lengths of chain  <b>l</b>	Zulässige Abweichung für Maß l bei Ausführung A <sup>2)</sup> Permissible deviation for dimension l for Version A <sup>2)</sup>	Mindest- bruchkraft Minimum breaking load  N	Gewicht je Kettenende (7,85 kg/dm <sup>3</sup> ) Weight per length of chain (7,85 kg/dm <sup>3</sup> ) kg =	Zugehöriger Kettenbügel nach DIN 745 Teilung Associated chain bracket to DIN 745 Pitch
	<b>t</b>	Zulässige Abweichung bei Ausführung A <sup>2)</sup> <sup>2)</sup> Permissible deviation for Version A <sup>2)</sup> <sup>2)</sup>								

Kettenenden / Lengths of chain

10	28	± 0,6	34	14	11	308	+ 2,5	40 000	0,72	45
13	36	± 1,0	44	18	11	396	- 0,8	64 000	1,5	56
16	45	± 1,0	54	22	11	495	+ 3,8 - 1,3	100 000	2,9	63
16	45	± 1,0	54	22	11	495	+ 3,8 - 1,3	100 000	2,9	63
20	56	± 1,5	67	27	9	504	+ 3,1 - 1,1	160 000	4,6	80
20	56	± 1,5	67	27	9	504	+ 3,1 - 1,1	160 000	4,6	80
23	64	± 1,5	77	31	9	576	+ 4,5 - 1,5	200 000	7,0	91
23	64	± 1,5	77	31	9	576	+ 4,5 - 1,5	200 000	7,0	91
26	73	± 2,0	87	35	7	511	+ 3,5 - 1,1	252 000	7,7	105
26	73	± 2,0	87	35	7	511	+ 3,5 - 1,1	252 000	7,7	105
30	84	± 2,0	101	41	7	588	+ 4,1 - 1,4	340 000	12,0	126
30	84	± 2,0	101	41	7	588	+ 4,1 - 1,4	340 000	12,0	126
36	101	± 2,5	122	50	7	707	+ 5,1 - 1,6	500 000	21,0	147
36	101	± 2,5	122	50	7	707	+ 5,1 - 1,6	500 000	21,0	147

Ausführung der Kettenenden: naturschwarz

<sup>1)</sup> Bei Ausführung B angenähert.

<sup>2)</sup> Ausführung (bei Bestellung angeben): naturschwarz (handelsüblich), blank (bei Nenndicken über 16 mm möglichst vermeiden), rostgeschützt, z. B. verzinkt.

<sup>3)</sup> Die angegebenen Nutzlasten sind nur bei Kettengeschwindigkeiten bis zu 1 m/s zulässig.

<sup>4)</sup> Härtetiefe bei Bestellung angeben.

<sup>5)</sup> Für Ausführung B sind keine zulässigen Abweichungen festgelegt, das Maß l gilt als Ungefährmaß, jedoch müssen die Ketten einer Lieferung gleich lang sein.

Finish of the lengths of chain: natural black

<sup>1)</sup> Approximate for Version B.

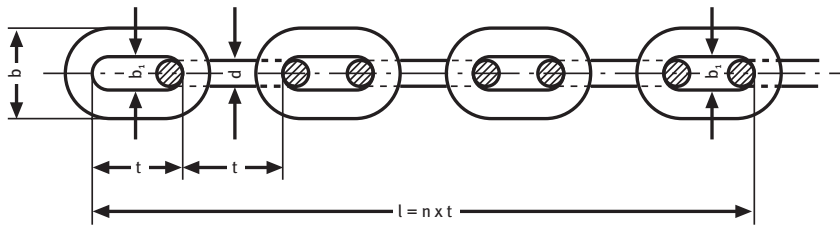
<sup>2)</sup> Finish (indicate when ordering): Natural black (commercial standard) Bright (avoid if possible for nominal thicknesses above 16 mm) Rust-protected, e.g. galvanised.

<sup>3)</sup> The useful loads indicated are only permissible at chain speeds up to 1 m/s.

<sup>4)</sup> Indicate the hardening depth when ordering.

<sup>5)</sup> No permissible deviations are defined for Version B; dimension l is an approximate dimension, but the chains in a delivery must be of equal length.





für allgemeine Zwecke und Hebezeuge  
geprüft, kurzgliedrig  
A lehrenhaltig für verzahnte Rollen und Greiferscheiben  
B nicht lehrenhaltig

For general purposes and hoisting gear  
Tested, Short-linked  
A Calibrated for toothed rollers and grip disks  
B Not calibrated

Bezeichnung von ... m<sup>2)</sup> Rundstahlkette, lehrenhaltig (A), Nenndicke d = 13 mm  
... m<sup>2)</sup> Kette A 13 DIN 766 St 35.13 K, blank  
Designation of ... m<sup>2)</sup> round steel chain, calibrated (A), nominal thickness  
d = 13 mm, bright  
... m<sup>2)</sup> chain A 13 DIN 766 St 35.13 K, bright

Bezeichnung von ... m<sup>2)</sup> Rundstahlkette, nicht lehrenhaltig (B),  
Nenndicke d = 26 mm, naturschwarz<sup>3)</sup> ... m<sup>2)</sup> Kette B 26 DIN 766 St 35.13 K H  
Designation of ... m<sup>2)</sup> round steel chain, not calibrated (B), nominal thickness d =  
26 mm, natural black<sup>3)</sup> ... m<sup>2)</sup> chain B 26 DIN 766 St 35.13 K H

Maße in mm / Dimensions in mm

Nenndicke d <sup>4)</sup> / Nominal thickness d <sup>4)</sup>		Teilung / Pitch		Zulässige Abweichung für Maß l bei Ausführung A Permissible deviation for dimension l for Version A	b	Normalgüte / Standard quality			vergütet / Quenched and tempered			Gewicht (7,85 kg/dm <sup>3</sup> ) Weight (7,85 kg/dm <sup>3</sup> )	
Normalgüte Standard quality	vergütet Quenched and tempered	t	Zulässige Abweichung bei Ausführung A <sup>5)</sup> Permissible deviation for Version A <sup>5)</sup>			Nutzlast <sup>6)</sup> Useful load <sup>6)</sup>	Prüflast Test load	Mindestbruchlast Minimum breaking load	Nutzlast <sup>6)</sup> / Useful load <sup>6)</sup>		Prüflast Test load		Mindestbruchlast Minimum breaking load
									normal Standard	nur für in Hebezeuge fest eingebaute Ketten Only for chains permanently installed in hoisting gear			
für allgemeine Zwecke For general purposes	für Hebezeuge For lifting gear			kg	kg	kg	kg	kg	kg	kg	kg	kg	

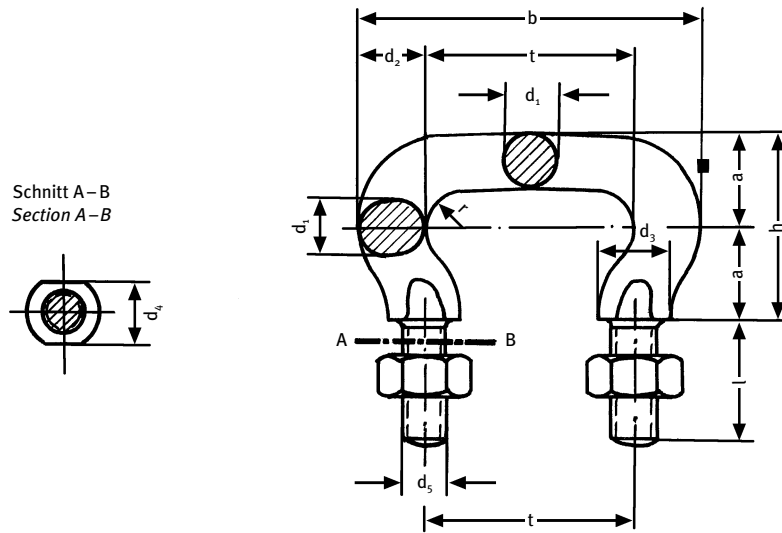
Rundstahlketten für allgemeine Zwecke und Hebezeuge / Round steel chains for general purposes and lifting gear

5	5	-	18,5	± 0,5	+ 1,5 - 0,5	17	250	500	1000	250	-	630	1260	0,500
6	6	-	18,5	± 0,5	+ 1,5 - 0,5	20	350	700	1400	350	-	900	1800	0,750
7	7	7	22	± 0,5	+ 1,5 - 0,5	23	450	900	1800	450	630	1260	2520	1,00
8	8	8	24	± 0,6	+ 1,5 - 0,5	26	630	1260	2500	630	800	1600	3200	1,35
10	10	(10)	28	± 0,6	+ 2,5 - 0,8	34	1000	2000	4000	1000	1250	2500	5000	2,25
13	13	(13)	36	± 1,0	+ 2,5 - 0,8	44	1600	3200	6400	1600	2120	4240	8480	3,80
-	-	14	41	± 1,0	+ 3,8 - 1,3	47	-	-	-	-	2500	5000	10000	4,40
16	16	(16)	45	± 1,0	+ 3,8 - 1,3	54	2500	5000	10000	2500	3150	6300	12600	5,80
18	18	18	50	± 1,0	+ 3,8 - 1,3	60	3150	6300	12600	3150	4000	8000	16000	7,30
20	20	20	56	± 1,5	+ 3,8 - 1,3	67	4000	8000	16000	4000	5000	10000	20000	9,00
23	23	23	64	± 1,5	+ 5,5 - 1,8	77	5000	10000	20000	5000	6700	13400	26800	12,0
26	26	-	73	± 2,0	+ 5,5 - 1,8	87	6300	12600	25200	6300	-	17000	34000	15,0
28	28	-	78	± 2,0	+ 5,5 - 1,8	94	7500	15000	30000	7500	-	20000	40000	17,5
30	30	-	84	± 2,0	+ 6,5 - 2,2	101	8500	17000	34000	8500	-	22400	44800	20,0
30	30	-	84	± 2,0	+ 6,5 - 2,2	101	8500	17000	34000	8500	-	22400	44800	20,0

<sup>1)</sup> Bei Ausführung B angenähert.  
<sup>2)</sup> Länge bei Bestellung angeben.  
<sup>3)</sup> Ausführung (bei Bestellung angeben): naturschwarz (handelsüblich) blank (bei Nenndicken über 16 mm möglichst vermeiden), rostgeschützt, z. B. verzinkt.  
<sup>4)</sup> Einwandfreies Zusammenarbeiten von Kette und Kettenrad wird gewährleistet, wenn dem Kettenhersteller Kettenrad oder -nuss zur Verfügung gestellt wird.  
<sup>5)</sup> Die angegebenen Nutzlasten sind nur bei Kettengeschwindigkeiten bis zu 1 m/s zulässig.  
<sup>6)</sup> Die Zahl der Glieder muss auch bei längeren und kürzeren Ketten stets ungerade sein.

<sup>1)</sup> Approximate for Version B.  
<sup>2)</sup> Indicate length when ordering.  
<sup>3)</sup> Finish (indicate when ordering): Natural black (commercial standard) Bright (avoid if possible for nominal thicknesses above 16 mm) Rust-protected, e.g. galvanized.  
<sup>4)</sup> Perfect interaction between chain and chain wheel is guaranteed if the chain manufacturer is provided with the chain wheel or sprocket.  
<sup>5)</sup> The useful loads indicated are only permissible at chain speeds up to 1 m/s.  
<sup>6)</sup> The number of links must always be odd, also for longer or shorter lengths of chain.





Bezeichnung eines Kettenbügels von Teilung  $t = 63$  mm mit zwei Sechskantmuttern  
**Kettenbügel 63 DIN 745** <sup>3) 4)</sup>  
 Designation of a chain bracket, pitch  $t = 63$  mm, with two hexagon nuts:  
**Chain bracket 63 DIN 745** <sup>3) 4)</sup>

Maße in mm / Dimensions in mm

Teilung Pitch  t	Ausladung Projection  b	Breite Width  b	d <sub>1</sub>	d <sub>2</sub>	d <sub>3</sub>	d <sub>4</sub>	d <sub>5</sub> <sup>2)</sup>		Höhe Height  h	Schenkel- länge Shank length  l	r	Gewicht Weight  kg =	Zugehörige Kettenenden nach Associated lengths of chain to	
							Metr.- Gewinde Metric thread	Whitworth Gewinde Whitworth thread					DIN 764 und DIN 766 für glatte Rollen, Nenndicke DIN 764 and 766 for smooth rollers Nominal thickness  d	DIN 764 für verzahnte Rollen, Nenndicke DIN 764 for toothed rollers Nominal thickness  d
45	20	73	11,5	14	15	12,5	M 10	–	40	25	7,5	0,17	10	13
56	25	92	15	18	19	16,5	M 12	–	50	32	9,5	0,36	13	16
63	30	105	18	21	23	20	M 16	–	60	40	10,5	0,60	16	18 <sup>1)</sup>
70 <sup>1)</sup>	34	116	20	23	28	23	M 20	–	68	45	12	0,90	18 <sup>1)</sup>	20
80	37	132	23	26	31	25	M 20	–	74	45	13	1,13	20	23
91	43	149	26	29	34	29	M 24	7/8" <sup>1)</sup>	86	55	14,5	1,83	23	26
105	50	173	30	34	38	31	M 24	1" <sup>1)</sup>	100	55	17	2,40	26	30
126	59	206	36	40	44	37	M 30	1 1/8" <sup>1)</sup>	118	70	20,5	4,00	30	36
147	68	239	42	46	50	42	M 30	1 1/8" <sup>1)</sup>	136	70	23,5	5,65	36	42

<sup>1)</sup> Diese Größe sind nach Möglichkeit zu vermeiden.

<sup>2)</sup> Gewinde: Metrisch nach DIN 13, Blatt 1; Gewingegrenzmaße grob nach DIN 13, Blatt 2.

<sup>3)</sup> Sechskantmuttern nach DIN 555.

Kettenbügel mit Doppelmuttern oder mit Scheiben, Splintlöchern und Splintern sind besonders zu bestellen.

Festigkeitseigenschaften (Werkstoff): 4 D

<sup>4)</sup> Ausführung: g, ungehärtet (handelsüblich) naturschwarz

C, gehärtet (auf besondere Bestellung) naturschwarz

nach DIN 267  
 Technische Lieferbedingungen  
 für Schrauben und Muttern

<sup>5)</sup> Gerechnet mit 7,85 kg/dm<sup>3</sup>.

<sup>1)</sup> These sizes should be avoided, if possible.

<sup>2)</sup> Thread: metric to DIN 13, Part 1; size limits roughly to DIN 13, Part 2.

<sup>3)</sup> Plain hexagon nuts to DIN 555.

Chain brackets with two nuts or with washers, split-pin holes and split pins must be ordered separately.

Strength characteristics (material): 4 D

<sup>4)</sup> Versions: g, unhardened (commercial standard), natural black

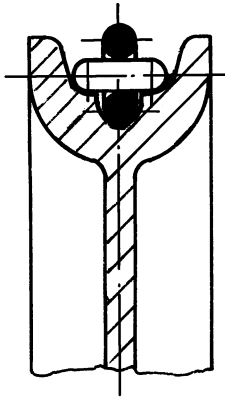
C, hardened (if specifically ordered), natural black

To DIN 267  
 Technical Delivery Conditions  
 for Bolts and Nuts

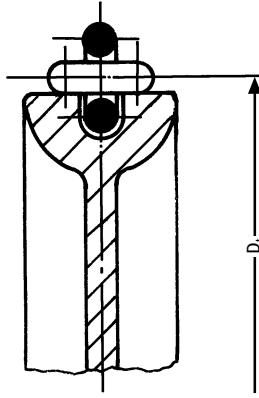
<sup>5)</sup> Calculated using 7,85 kg/dm<sup>3</sup>.



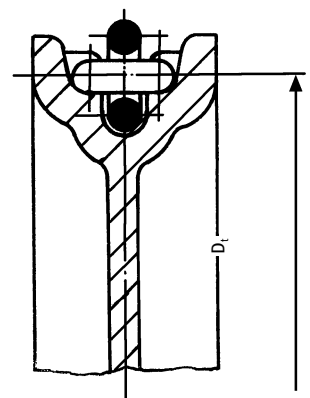
unverzahnt mit Bordrand (Umlenkrad)  
Toothless, with rim (idle wheel)



unverzahnt ohne Bordrand (Umlenkrad)  
Toothless, without rim (idle wheel)



verzahnt mit einseitigem oder beidseitigem  
Bordrand (Antriebsrad)  
Toothed, with rim on one or both sides  
(drive wheel)



Rillenprofil zur Führung von Rundstahlketten  
Groove profiles for guiding round steel chains

- t = Teilung / Pitch
- d = Nenndicke / Nominal thickness
- z = Zähnezahl / Number of teeth

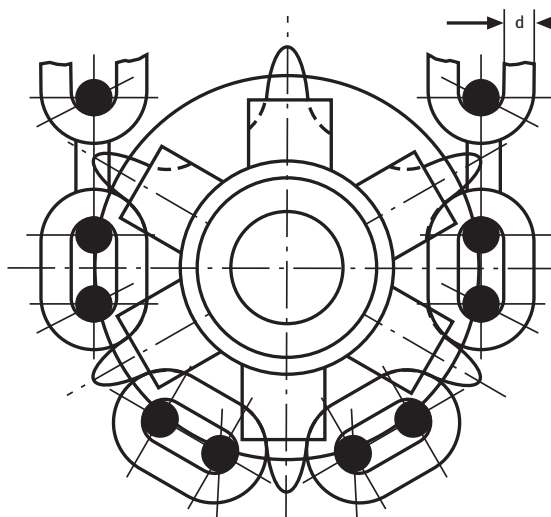
$$D_t = \sqrt{\left(\frac{t}{\sin \frac{90^\circ}{z}}\right)^2 + \left(\frac{d}{\cos \frac{90^\circ}{z}}\right)^2}$$

bei  $z \geq 6$  und  $d \leq 16$  mm kann das zweite Glied vernachlässigt werden  
The second term can be neglected for  $z \geq 6$  and  $d \leq 16$  mm

$$D_t = \frac{t}{\sin \frac{90^\circ}{z}}$$

Kettenrad / Chain wheel

z = 6



Kettennuss / Sprocket

z = 6

