



Generalüberholung:





Mehr als 20 Dienstjahre ...





... lassen auch eine P&L ...





... alt aussehen.





Aber nur reinigen, ...





... ein wenig Kosmetik ...





... und etwas Farbe ...





... reichen unserer Meinung nach ...





... nicht aus!





Nur eine komplette ...





... Demontage der Maschine ...



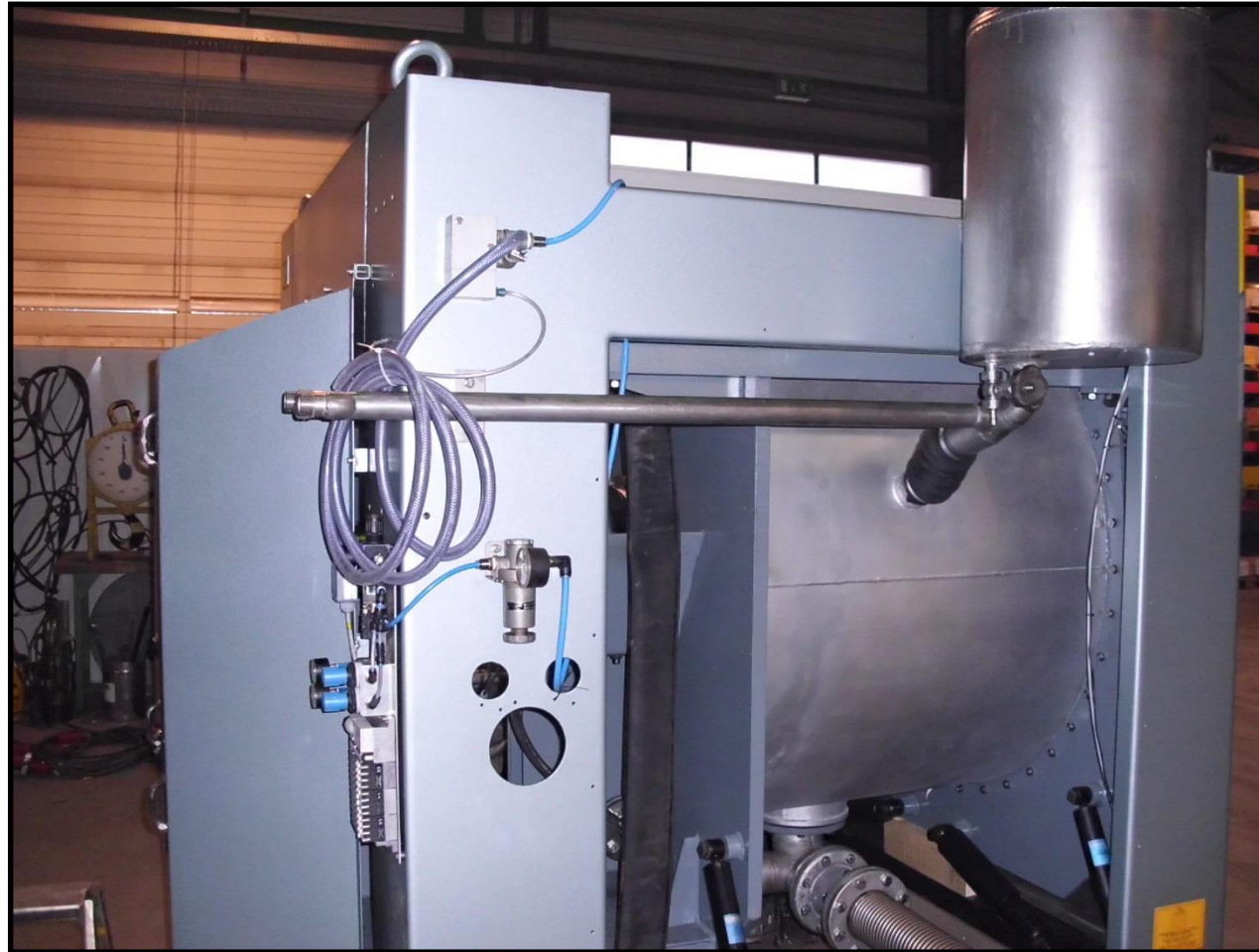


... führt zu einer neuwertigen, ...





... generalüberholten Maschine.



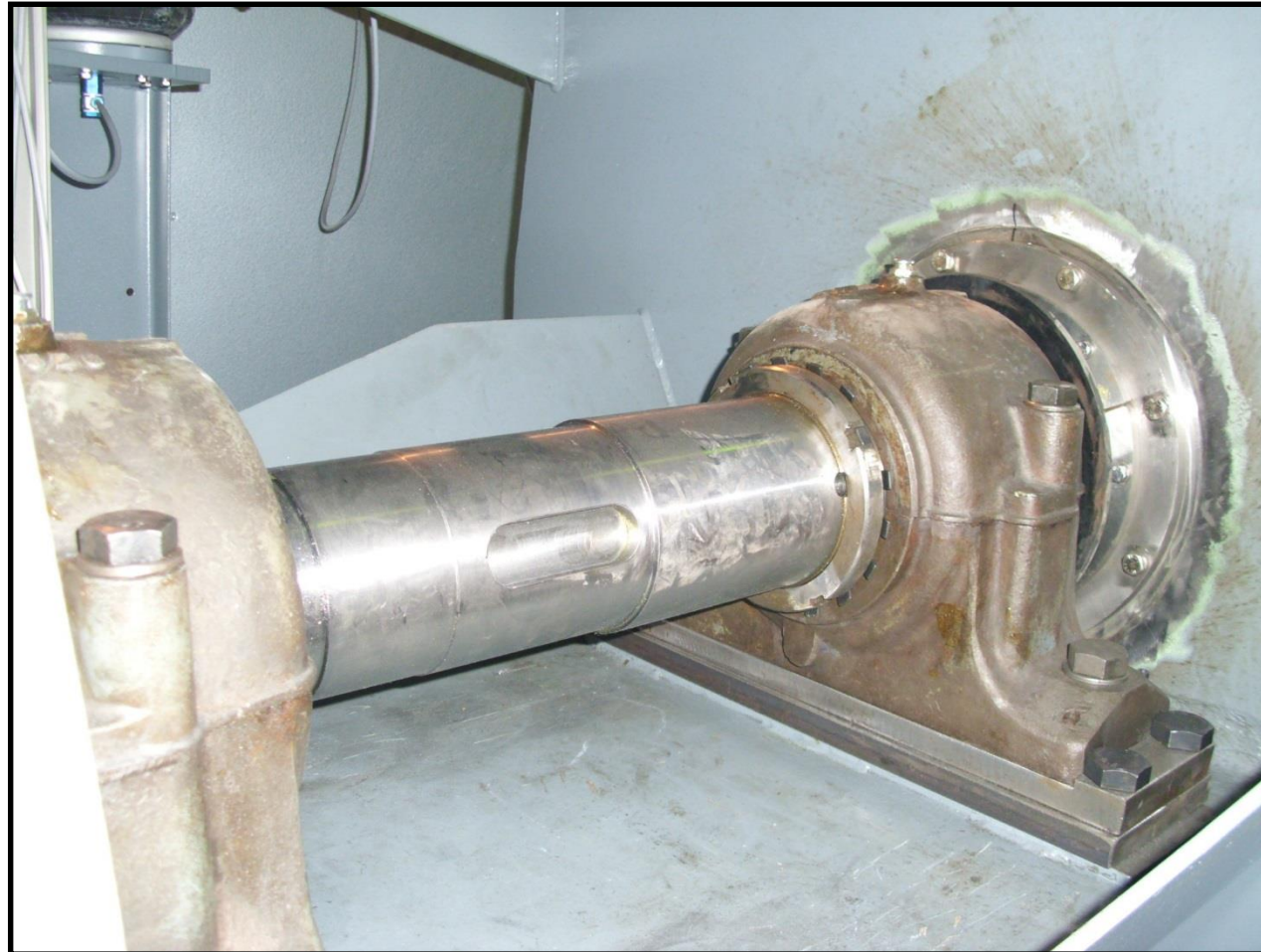


Überprüfung der Heizung



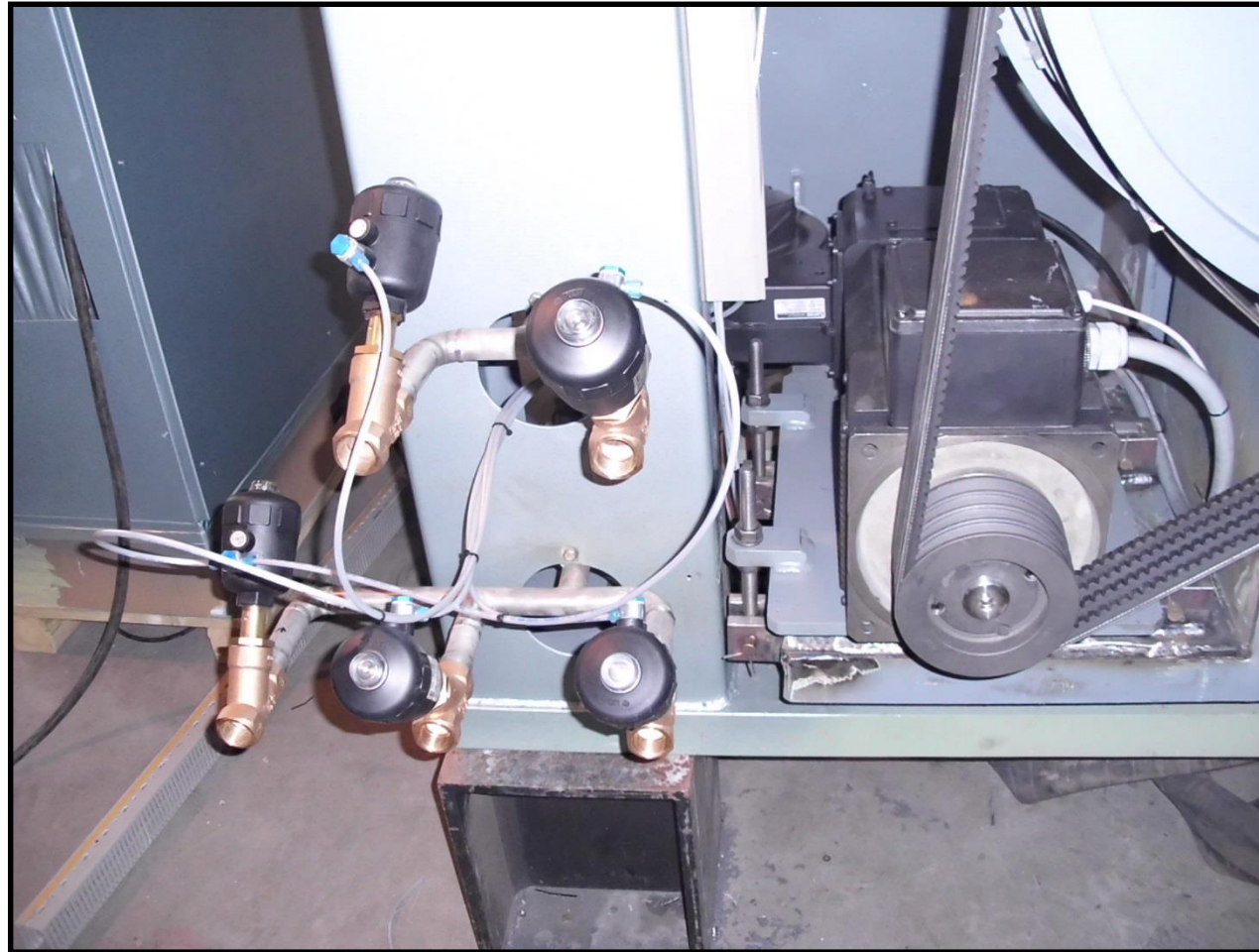


Neue Lagerung



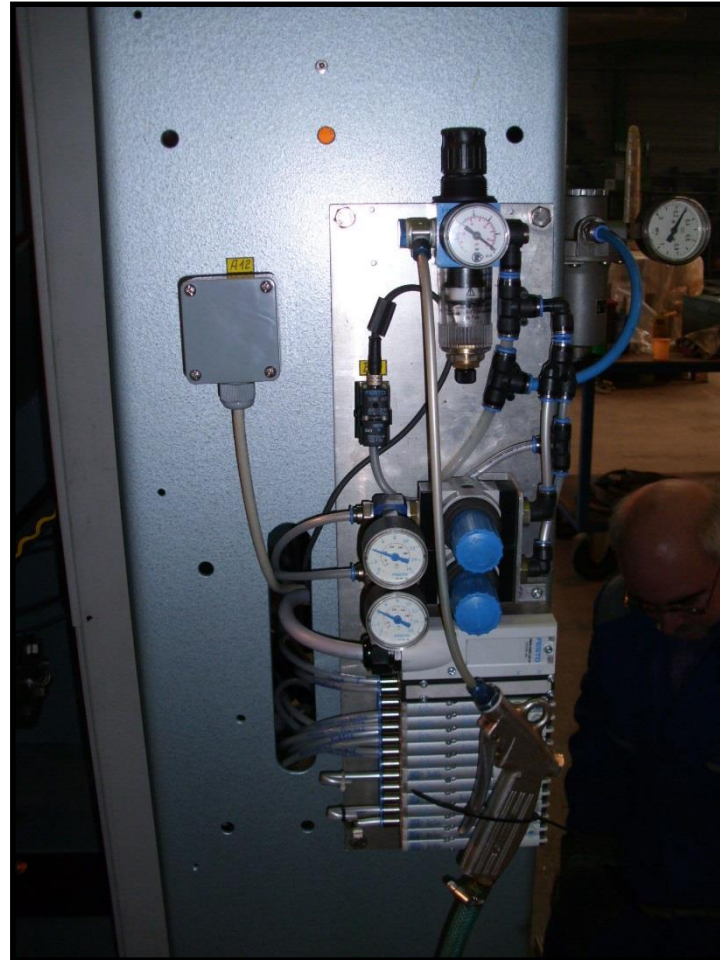


Neue Ventile und neuer Antrieb



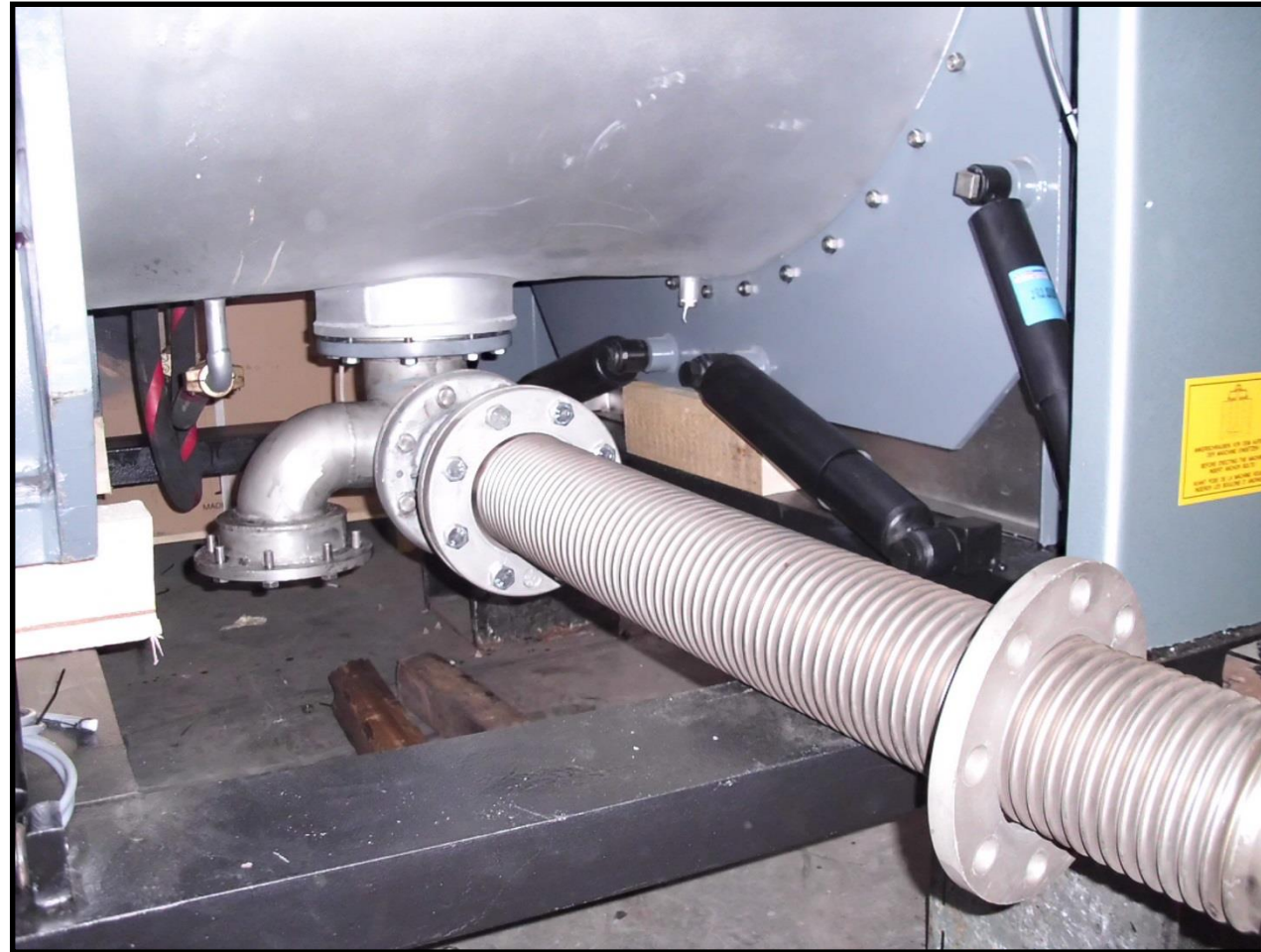


Neue Pneumatik





Neue Stoßdämpfer





Neuer Schaltschrank





Die zuvor gezeigte Maschine
wurde im Frühjahr 2010
bei uns nach
31 Dienstjahren generalüberholt.



EZM EDELSTAHLZIEHEREI MARK



Produktbereich Trommelfärbemaschinen

Copyright © 2014 EZM Edelstahlzieherei Mark GmbH

Diese Präsentation wurde ausschließlich durch Mitarbeiter der EZM Edelstahlzieherei Mark GmbH erstellt.

Die in der Präsentation verwendeten Fotos zeigen Maschinen in den verschiedenen Fertigungszuständen während der Produktion.

EZM EDELSTAHLZIEHEREI MARK GMBH

Postfach 12 40, 58772 Werdohl, Deutschland

Tel.: +49 / 23 92 / 50 70 - 0

Fax: +49 / 23 92 / 50 70 - 4 19

E-Mail: info@ezm-industrie.de

Internet: <http://www.ezm-industrie.de>